

Inscrivez-vous à notre newsletter
 Votre email OK

PRODUITS ANNUAIRES EMPLOI FORUMS LIVRES LOGICIELS

Rechercher un arti OK

ACCUEIL > Chroniques > 'Living Architectures' : des Pritzker déshabillés

'Living Architectures' : des Pritzker déshabillés

"On nous cache beaucoup trop de choses", constate Ila Bêka. Avec Louise Lemoine, camera en main, ils poursuivent les usagers de l'architecture et dessinent à travers eux un portrait véridique du bâti. 'Living Architectures', présenté le 25 février dernier au Palais de Tokyo, se révèle une expérience vivifiante.

publié le 10/03/2010

La faune du Palais de Tokyo était au rendez-vous. Curieux et passionnés se pressaient contre la porte de l'auditorium. L'un invective l'autre : "J'étais là avant vous, bon sang !". L'événement paraissait pourtant confidentiel, au point de n'être dévoilé sur le site internet du Palais de Tokyo que deux jours auparavant. Mais de bouche à oreille, l'information circulait dans le secret.

publicité

-5% sur la BATIBOUTIQUE

SORTEZ COUVERT A MOINDRE COÛT !

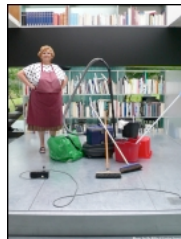
L'exposition Répons* organisé par Arc en Rêve avait été l'occasion de découvrir des visions inédites de l'oeuvre de Renzo Piano au travers de trois films réalisés par Ila Bêka et Louise Lemoine. L'opportunité de voir à nouveau le travail des deux jeunes réalisateurs se présentant donc, il était impératif de s'y rendre. La salle, bondée malgré un si faible éclairage médiatique, conforte le sentiment d'un événement rare.

Dans la pénombre de l'auditorium devenu trop étroit, cinq films vont être présentés, partiellement, à travers une sélection de quelques 'chapitres'. 'Koolhaas Houselife' inaugure la série.

Le film avait fait sensation lors de la dernière biennale d'architecture de Venise. Puis au programme, 'Pomerol Herzog & de Meuron', 'Xmas Meier', 'Gehry's Vertigo', 'Renzo Inside Piano'.

La démarche est simple. Les deux réalisateurs veulent donner une "représentation différente de l'architecture". Inspirés et influencés par la récente commande bordelaise, les deux jeunes réalisateurs reprennent une anecdote contée par Renzo Piano. Travaillant avec Roberto Rossellini sur un film consacré au centre Georges Pompidou, l'architecte génois se souvient de l'approche du réalisateur. "Pour évaluer le bâtiment, il faut regarder le visage des gens et leur regard". En somme, un réflexe partagé par nos deux jeunes associés.

Louise Lemoine défend alors sa démarche comme la mise en oeuvre d'un film-outil. La projection est l'opportunité pour le spectateur d'une promenade, plus encore d'une "immersion architecturale". "Nous ne travaillons pas sur des espaces nettoyés et nous nous inscrivons à l'opposé de la photographie d'architecture qui représente souvent des lieux avant que la vie ne s'y soit installée", souligne-t-elle. Chaque film est une somme de micro-séquences où "la totalité des parcours fait la totalité du lieu".



La salle est alors plongée dans le noir. Des bruits de vaisselle retentissent tandis qu'une suite de photographies apparaît à l'écran. Le titre : 'Rem Koolhaas Houselife'. La caméra poursuit les tribulations de Guadalupe, la femme de ménage en chemisier à pois noir et blanc. Armée de son aspirateur, accompagnée de ses seaux et balais, la Rem Koolhaas Housewife prend la pose. La plate-forme sur vérin s'élève : inénarrable ascension de Guadalupe sur un air de valse viennoise. Délicieux moment qui laisse présager d'un sens aigu de l'humour. La maison s'offre alors au regard. 'Les escaliers', 'le trou', 'les rideaux', les 'automates' puis les 'investigations positives' sont les séquences qui, mises à la suite, forment le portrait vivant d'une architecture.

Eclairage. "Nous avons eu un jour la possibilité de faire un film dans cette maison. Je connaissais en effet la propriétaire. Elle nous a laissé regarder partout ce qui représentait pour nous une opportunité extraordinaire. Nous pouvions montrer des choses habituellement cachées. En somme, c'était une chance inédite pour un premier film", se rappelle Ila Bêka.

Le second film, 'Pomerol Herzog & de Meuron', est projeté. L'extension imaginée par le célèbre duo bâlois, un réfectoire, se révèle, à l'écran, le théâtre de soirées, véritables détonnances nocturnes pour les vendangeurs du domaine dont les danses sont intimement liées à la forme du lieu. Puis, plus étonnant encore, l'église du Jubilé à Rome, dessinée par Richard Meier, vue à travers le regard de son curé, iconoclaste, Don Gianfranco et de quelques bigotes s'interrogeant sur les intentions de l'architecte.



Annonces GOC

Cahier des Charges E
 196 critères technologiq
 pour compa
 choisir un
 EA/ESB.
 guidescompa

Architecte 2010

Le Logiciel d'Architectu
 Pour Créer
 Votre Maiso
 Architecte3D.cc

Maison D Architecte Construire

Toutes les i
 astuces, coi
 avec l'exper
 Leroy Merlir
 DuCoteDeChez

Cours Desi d'Intérieur

Ecole Supé
 Certifiée IS
 Formation à
 Distance. Pi
 Experts
 EcoleChezSoi.r

E-TRAVAUX.C

Visualisez
 gratuitement l
 demandes de
 de votre régio
 www.e-travau

CREAFORM

Infographie,
 perspectives :
 photographies
 www.creaform
 france.com

RACHAT CRE

Rachat crédit
 de crédits - Bi
 de nouveaux
 pour vos trav
 immo...
 www.rachatde

SOFICA CREDIT

Des mensuali
 réduites jusqu
 60%, afin de f
 vos travaux e
 vos projets!
 sofica-credits.

LA-DOMMAGI OUVRAGE.FR

Devis sous 4€
 par simple ficl
 Prératification
 www.la-domr
 ouvrage.fr

RAINBOW FIN

Reduire votre
 endettement j
 60%, obtenir r
 ou financer ur
 sans débours
 et bien d'autre

PRODUITS

Recherche libre OK

- * Accueil
- * Recherche par famille
- * Recherche par produit
- * Recherche par fabricant
- * Nouveaux produits

Présenter un produit

ANNUAIRES

- * Ents. de bâtiment
- * Ents. de travaux publics
- * Fabricants
- * Distributeurs/Négociants
- * Bureaux d'études & d'ing.
- * Bureaux d'expertise
- * Architectes
- * Architectes d'intérieur
- * Maîtres d'oeuvre
- * Economistes
- * Bureaux de contrôle
- * Prestataires de services

Liens sponsorisés

LOGICIELS

Recherche libre OK

- * Recherche par catégorie
- * Recherche par éditeur

Présenter un logiciel

PRODUITS

- * AUTOCAD® ARCHITECTURE AUTODESK FRANCE
 Autocad pour les professionnels du Bâtiment
 Voir la fiche

- * MUR-TRONIC GECO ASSECHEMENT
 Stopper les remontées capillaires dans les murs.
 Voir la fiche

- * BY-ME VITEC
 By-me moteur domotique
 Voir la fiche

- * PLANA VITEC
 Interrupteur

> ARCHITECTURES
Architecture en Bois
Architecture intérieure
Bâtiments industriels
Bâtiments publics
Bureaux - Commerces
Design
E-architecture (CAO/PAO/3D)
Hôtels
Logement collectif
Logement individuel
Aménagement extérieur
Tours - Gratte-ciel
Transports - Ouvrages d'art
Urbanisme

ALBUMS PHOTOS

'Construire ailleurs', une exposition surprenante à la villa Noailles (06)



Originalité d'une architecture humanitaire conçue par Tyin et par Anna Heringer qui, d'Asie en Afrique, réalisent orphelins, bibliothèques ou encore centre d'apprentissage.

> ARCHITECTES
Portraits
Photographes
Etudiants
Institutions
Annuaire des architectes

INDICES-INDEX
BT01 : 803.6 / nov. 2009
TP01 : 630 / nov. 2009
EV1 : 105.1 / nov. 2009
ING : 786.5 / nov. 2009
SYNTEC : 230.5 / jan. 2010
IRL : 117.47 / 4e Trim. 2009
INSEE : 1502 / 3e Trim. 2009

> PARTIS PRIS
Opinions & débats
Entretiens
Courrier des lecteurs
Chroniques
Forum des architectes

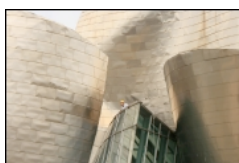
DOSSIERS

Européen 10 : les Français primés sur sites à l'étranger



Présentation de sept projets français primés (dont une équipe franco-italienne et une autre franco-portugaise) sur des sites à l'étranger.

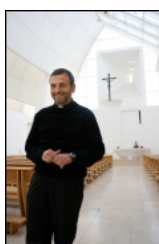
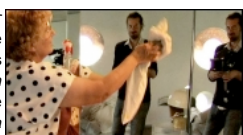
> HORIZONS



Le quatrième film est plus saisissant encore dans l'effet bien que les personnages soient peut-être les moins attachants. Ila Bêka et Louise Lemoine suivent 'los compañeros', les alpinistes laveurs de carreaux, au musée Guggenheim de Bilbao. Du bâtiment ne circule habituellement que l'icône, image quelque peu détrempée. Les angles de vues sont alors variés, mouvants, changeants et donnent, une fois encore, une dimension vivante à l'architecture.

Enfin, le dernier film, 'Renzo Inside Piano', suit de près le parcours d'un facteur italien. Costume noir, chemise blanche, lunettes de soleil, il distribue le courrier, déambulant dans un vaste open space, conçu pour la firme B&B quelques années avant que Renzo Piano et Richard Rogers n'imaginent Beaubourg.

Chaque film témoigne ainsi d'un regard sensible sur l'utilisateur lui-même porteur d'une vision de l'architecture pratiquée quotidiennement. Au trait de l'architecte se substitue le parcours du familier. "Je trouve qu'on cache beaucoup trop de choses en architecture", déclare ainsi Ila Bêka dénonçant de fait une forme de censure. "Il faut faire un effort, aller au delà de ceux qui font la promotion de l'architecture et laisser parler les usagers. Il est vrai, que certains regrettent parfois leur paroles...", s'amuse-t-il.



Les paroles dépassent, il est vrai, la pensée mais la vérité, choquante dans une société du tout communication, interpelle toujours. En confiant vouloir travailler sur l'icône et sur la manière de traiter l'image iconique, Louise Lemoine justifie un choix de signatures architecturales prestigieuses dont les projets se dévoilent habituellement, lisses, à travers une prose aux atours publicitaires. "Nos films sont une lutte souterraine. Que nous cache-t-on?", confie-t-elle, exprimant son épuisement à négocier, trop souvent encore, les espaces à montrer.

En souhaitant initialement filmer l'attitude du corps dans un bâtiment et plus largement le rapport de l'homme à l'espace, Louise Lemoine et Ila Bêka sont partis en quête d'une vérité qui, dès lors qu'elle s'arrête sur une fuite d'eau ou un dysfonctionnement quelconque, pourrait heurter la personnalité de l'architecte.

La question des droits à l'image est alors dans la tête de tout spectateur. L'un d'eux s'exprime et Ila Bêka, irrité d'entendre à chaque fois la même rengaine de Venise à New York, martèle : "Peur de faire peur au maître : non !".



"Si nous avons peur de parler ou de montrer, nous allons finir par faire de la publicité", poursuit-il. "Quelque part, nous nous moquons de ce que l'architecte pense. Cette maison est privée. Et puis, vous savez... L'architecte est au final ravi au point d'en vouloir même un peu plus !", s'amuse-t-il.

In fine, chaque édifice paraît humanisé, sa beauté s'en retrouve accrue. Désormais avec l'intention d'aller filmer des architectures moins connues et d'élargir l'objet du bâti à la ville, Ila Bêka et Louise Lemoine promettent au film d'architecture un bel avenir. La séance s'achève sur une citation de Le Corbusier : "Vous savez, c'est toujours la vie qui a raison, l'architecte qui a tort..."

Jean-Philippe Hugron

* Lire à ce sujet notre chronique "Répons' : une exposition moderato cantabile sur Renzo Piano'.

Réagir à cet article

<ul style="list-style-type: none"> haut de page retour page précédente retour accueil imprimer cette page envoyer par email 	<p>Pour être averti automatiquement des mises à jour, inscrivez votre e-mail ci-dessous :</p> <input type="text"/> <input type="button" value="Ok"/>
---	--

Plana

[Voir la fiche](#)

* BEVELLIGHTS® BOHLE

Bevellights® solution LED sans câble

[Voir la fiche](#)

* MURECO TRONIC GECO ASSECHÈMENT

Dispositif électronique conçu pour stopper les remontées capillaires dans les murs sans produits chimiques.

[Voir la fiche](#)

Présenter un produit

choses encon
www.e-rachat

[Liens sponsoris](#)